

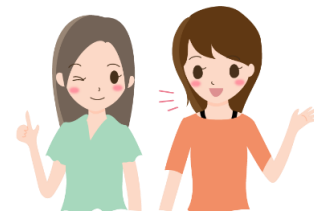
保護者向け研修会+交流会



幼児期から小学生の発達障がいのある（または、発達障がい様の特性のある）お子様の保護者の方に向けた学習会です。発達障がいの特性と子どもの理解、かかわり方の工夫を学ぶ場としての研修会にぜひご参加ください。また、子育てをされている保護者の方々と交流できる機会としてもご活用ください。

なお、内容は今年6～7月に開催した保護者向け研修会と同様のものとなります。

今年度は新型コロナウイルス感染症拡大防止に配慮し、定員を削減したため、第2弾を開催することとしました。



主催：福岡県、福岡県発達障がい者(児)支援センターLife（ライフ）

【日程】令和2年11月～12月の各日（全5回：未就学児2回、小学生3回）

【時間】10：00～12：00（受付：9：45）

【会場】クローバープラザ センター棟西8階 第2和室（春日市原町3丁目1-7）

【対象】第1・2回：就学前のお子さまをもつ保護者 第3～5回：小学生のお子さまをもつ保護者

【定員】未就学児対象10名、小学生対象10名

【参加方法】事前にFAXまたはE-mailでお申し込みください。詳しくは裏面をご覧ください。

※参加費は無料です。

※連続講座ですので、参加者には未就学児、小学生それぞれ全回の受講をお勧めします。

1日程のみ等単発での申し込みは設定しておりません。

※お申込み多数の場合、抽選とさせていただきます。（初めて参加される方を優先いたします。）

【研修内容】

日程（未就学児対象）	内容	講師（こぐま福祉会職員）
第1回 11月13日（金）	子どもの理解と家庭での関わり	センター長 林 智香子
第2回 11月20日（金）	気になる行動の捉え方	作業療法士 斉藤 瑞穂

日程（小学生対象）	内容	講師（こぐま福祉会職員）
第3回 11月26日（木）	子どもの理解と家庭での関わり	センター長 林 智香子
第4回 12月4日（金）	ライフスキルと暮らしの工夫	社会福祉士 重松 涼子
第5回 12月11日（金）	生活の中でできることを話し合ってみましょう	Life 職員

備考

※託児はありません。

※新型コロナウイルス感染症の拡大防止のため、感染予防に努めます。状況によって、内容や開催方法、日程等を変更もしくは中止させていただく場合がございますことご了承ください。その際、お申込みいただいた方には、直接お知らせいたします。

※ご不明な点がございましたら、Life（TEL 092-558-1741）までご連絡ください。

《申込用紙》

【FAXでお申し込みの場合】

送付先：福岡県発達障がい者(児)支援センターLife (FAX：092-558-1742)

①	(ふりがな) 保護者氏名	続柄 (父、母など)	
②	お子さまの年齢 所属	※当てはまるものに○をつけ、学年をご記入ください。 保育所・幼稚園 【年少・年中・年長】 小学校 【_____学年】	
③	お住まいの市町村名		
④	保護者向け学習会に参加 されたことがありますか？ (他センター開催含)	ある ・ ない	
⑤	申込確認の連絡先 ※希望の連絡手段について □内に✓をお願いします	<input type="checkbox"/> FAX 番号	
		<input type="checkbox"/> E-mail アドレス	※携帯電話の方は、info@life-fukuoka.comからの受信 ができる設定を必ずしていただくようお願い致します
⑥	当日連絡のつく電話番号		
⑦	研修への参加目的をご記入 ください。(お子さまのこ とで気になることをご記入 ください。)		

【メールでお申し込みの場合】

送付先：福岡県発達障がい者(児)支援センターLife (mail：info@life-fukuoka.com)

- ・ 件名に「保護者研修会参加申し込み」とご記入ください。
- ・ 本文に、上記内容について①～⑦の番号をふってご記入ください。

お申込締切は、令和2年10月16日(金)17:00です

※本研修会に関連して頂いた個人情報は、本研修会に利用するものであり、他に用いることはありません。
※参加の可否については、10月28日(水)17:00までに、LifeからFAXまたはE-mailに返信させていただきます。期日までに連絡がない場合は、お手数をおかけしますがLife(092-558-1741)までご連絡ください。

《会場案内》



- JRをご利用の場合：JR春日駅から徒歩1分
- 西鉄電車をご利用の場合：西鉄春日原駅から徒歩10分
- バスをご利用の場合：
「千歳町2丁目」バス停から徒歩約1分
もしくは
「JR春日駅」バス停下車 徒歩約1分
- クローバープラザの駐車場は2時間まで無料、以後30分150円となっています。